



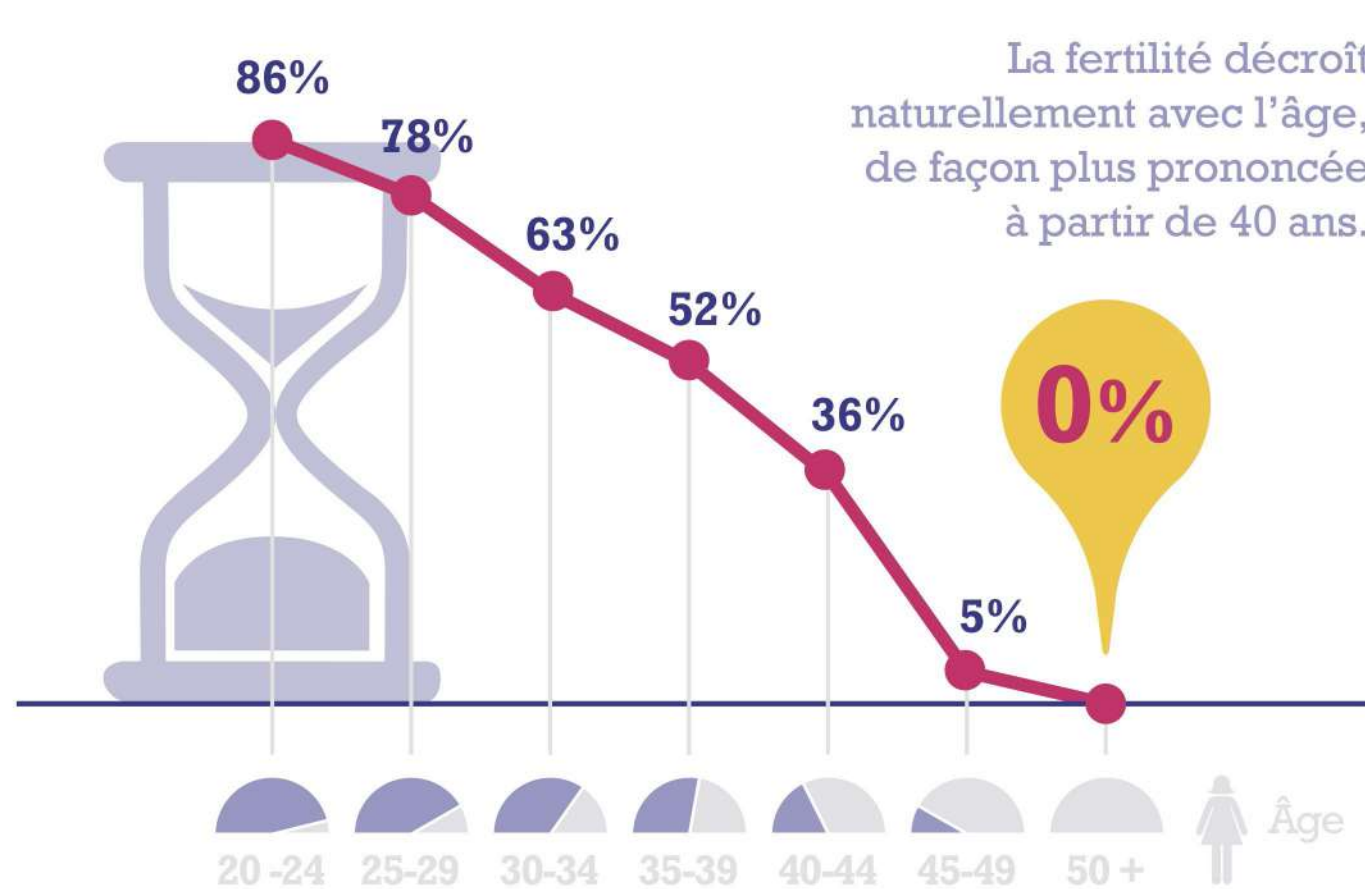
# Pourquoi ai-je du mal à tomber enceinte ?

Tomber enceinte est un processus complexe mettant en jeu de nombreux facteurs, certains propres à la femme, d'autres qui lui sont étrangers.

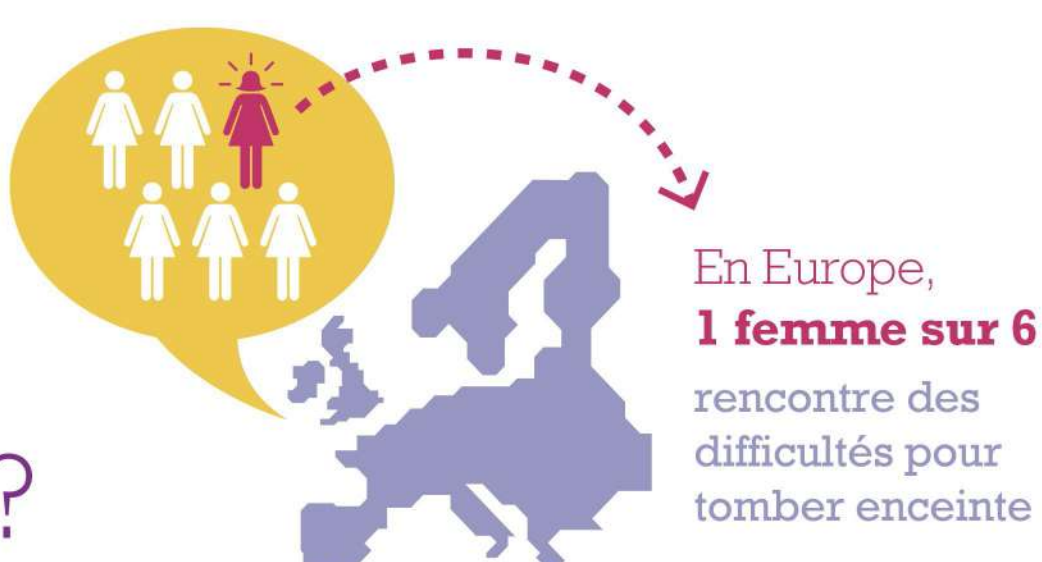
## Tomber enceinte n'est pas si simple



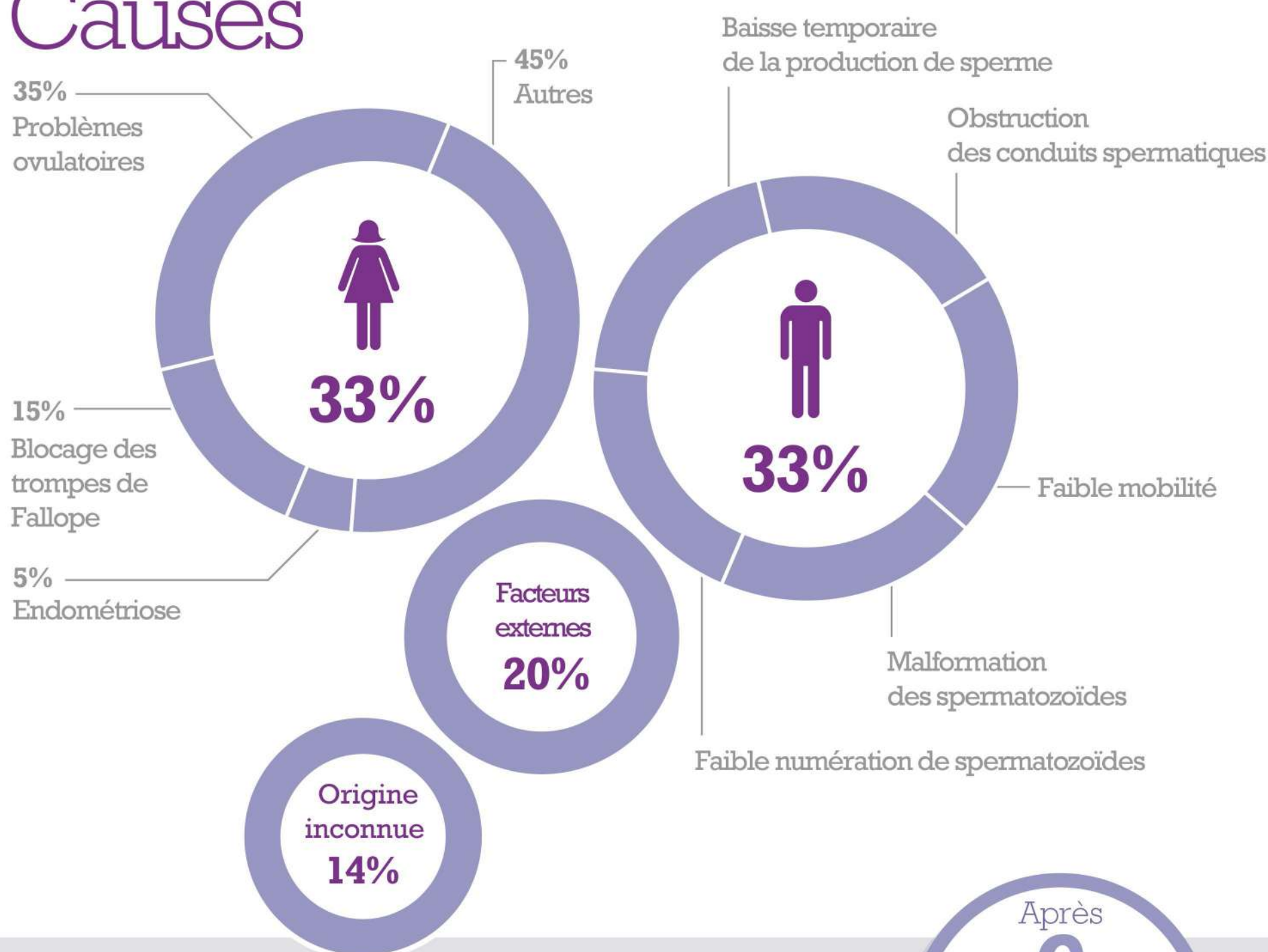
## Plus on avance en âge, moins de chances on a



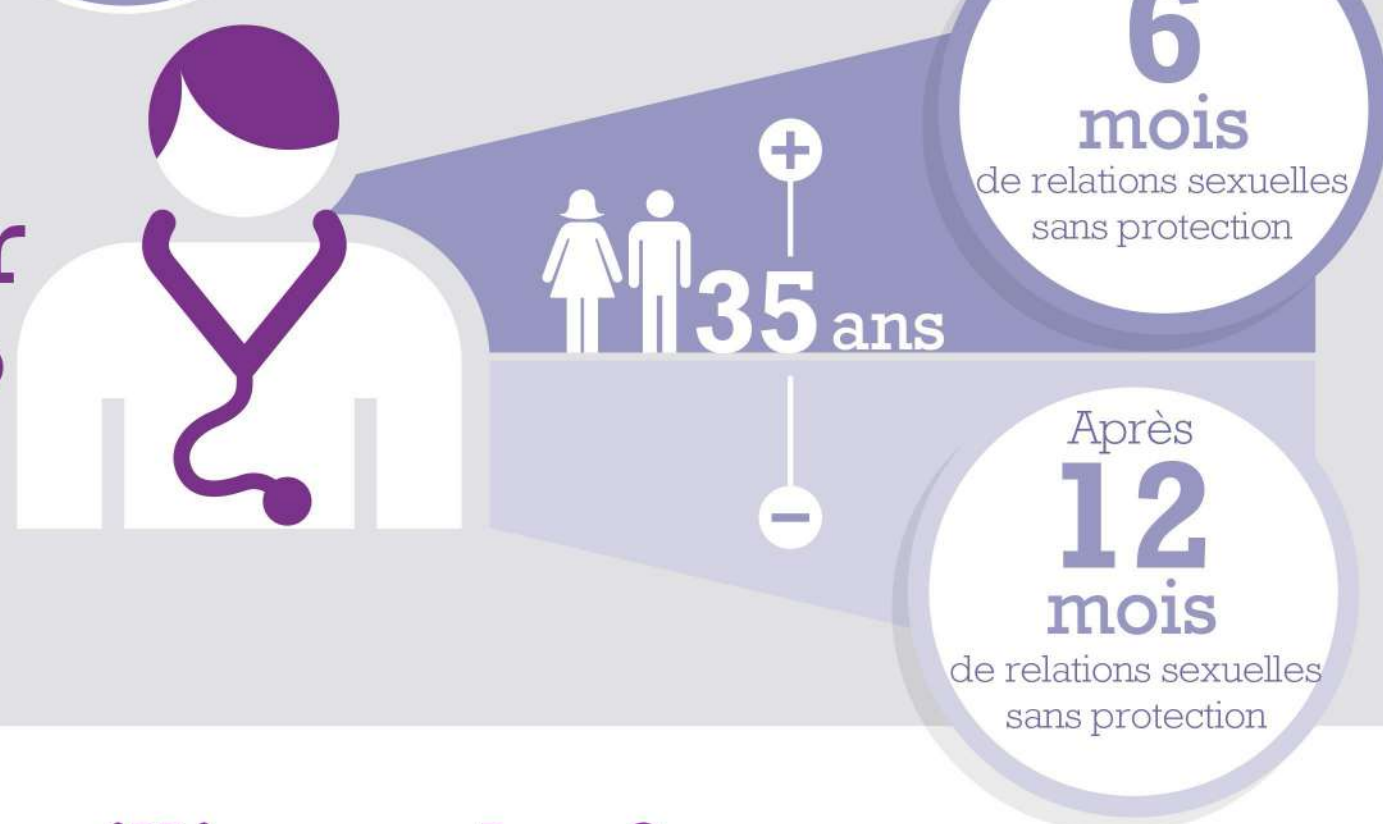
## Est-il fréquent de rencontrer des difficultés ?



## Causes



## Quand demander de l'aide ?



## Des milliers de femmes ayant des problèmes sont parvenues à être mères



Si vous essayez depuis plus d'un an de tomber enceinte (6 mois si vous avez plus de 35 ans), il est recommandé de consulter un médecin pour écarter tout problème de fertilité, féminine ou masculine.

Sur notre site web, en seulement **2 minutes** vous pouvez obtenir un **prédiagnostic online**, personnalisé et gratuit, avec la solution à votre problème.

clinique **eugin**

[www.eugin.fr](http://www.eugin.fr)